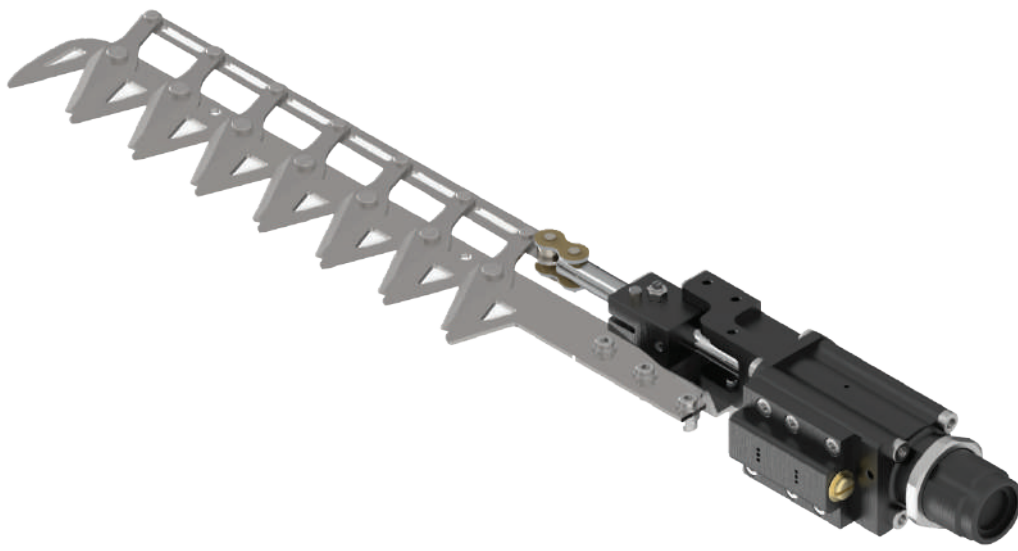




SCAN ME



Original  
**MADE IN ITALY**  
PATERLINI  
by  
STALEA SRL

**DESCRIZIONE : TAGLIASIEPI**  
**CODICE : 7012**  
**DIAMETRO DI TAGLIO : 8 mm**  
**MOVIMENTO : RETTILINEO ALTERNATO**  
**CONSUMO ARIA : 180/200 Lt/min.**  
**PRESSIONE D'ESERCIZIO : 8/10 bar**  
**PESO : 1,00 Kg**  
**MOTORE : A PISTONE**  
**MATERIALE CORPO : ALLUMINIO ANODIZZATO**  
**BARRA : TAGLIO MONO-LAMA**  
**LUNGHEZZA TAGLIO : 25 cm ( BARRA 8 DENTI ) 30 cm ( BARRA 10 DENTI )**  
**LUNGHEZZA : 46 cm ( BARRA 8 DENTI ) 51 cm ( BARRA 10 DENTI )**  
**LARGHEZZA : 8,6 cm**  
**ALTEZZA : 4,2 cm**  
**DIMENSIONI IMBALLO : 48x10x6 cm ( BARRA 8 DENTI ) 53x10x6 cm ( BARRA 10 DENTI )**  
**CERTIFICAZIONE : CE**  
**APPLICABILE SU : ASTE " A-STAFIX / A-STALIGHT / BLU-LIGHT "**

**DESCRIPTION : HEDGE TRIMMER**  
**CODE : 7012**  
**CUTTING DIAMETER : 8 mm**  
**MOVEMENT : ALTERNATING RECTILINEAR**  
**AIR CONSUMPTION : 180/200 Lt/min.**  
**WORKING PRESSURE : 8/10 bar**  
**WEIGHT : 1,00 Kg**  
**MOTOR : PISTON**  
**BODY MATERIAL : ANODISED ALUMINIUM**  
**BAR : SINGLE-BLADE CUTTING**  
**CUTTING LENGTH : 25 cm ( 8 TEETH BAR ) 30 cm ( 10 TEETH BAR )**  
**LENGTH : 46 cm ( 8 TEETH BAR ) 51 cm ( 10 TEETH BAR )**  
**WIDTH : 8,6 cm**  
**HEIGHT : 4,2 cm**  
**PACKING DIMENSIONS : 48x10x6 cm ( 8 TEETH BAR ) 53x10x6 cm ( 10 TEETH BAR )**  
**CERTIFICATION : CE**  
**APPLICABLE TO : A-STAFIX / A-STALIGHT / BLU-LIGHT " RODS**

**DESCRIPCIÓN : CORTASETOS**  
**CÓDIGO : 7012**  
**DIÁMETRO DE CORTE : 8 mm**  
**MOVIMIENTO : RECTILÍNEO ALTERNO**  
**CONSUMO DE AIRE : 180/200 Lt/min.**  
**PRESIÓN DE TRABAJO : 8/10 bar**  
**PESO : 1,00 Kg**  
**MOTOR : PISTÓN**  
**MATERIAL DEL CUERPO : ALUMINIO ANODIZADO**  
**BARRA : CORTE MONOCUCHILLA**  
**LONGITUD DE CORTE : 25 cm ( BARRA DE 8 DIENTES ) 30 cm ( BARRA DE 10 DIENTES )**  
**LARGO : 46 cm ( BARRA 8 DIENTES ) 51 cm ( BARRA 10 DIENTES )**  
**ANCHURA : 8,6 cm**  
**ALTURA : 4,2 cm**  
**DIMENSIONES DEL EMBALAJE : 48x10x6 cm ( BARRA 8 DIENTES ) 53x10x6 cm ( BARRA 10 DIENTES )**  
**CERTIFICACIÓN : CE**  
**APLICABLE A : BARRAS "A-STAFIX / A-STALIGHT / BLU-LIGHT "**

**DESCRIPTION : TAILLE-HAIE**  
**CODE : 7012**  
**DIAMÈTRE DE COUPE : 8 mm**  
**MOUVEMENT : ALTERNATIF RECTILIGNE**  
**CONSOMMATION D'AIR : 180/200 Lt/min.**  
**PRESSION DE TRAVAIL : 8/10 bar**  
**POIDS : 1,00 Kg**  
**MOTEUR : PISTON**  
**MATÉRIAU DU CORPS : ALUMINIUM ANODISÉ**  
**BARRE : COUPE MONOLAME**  
**LONGUEUR DE COUPE : 25 cm ( BARRE 8 DENTS ) 30 cm ( BARRE 10 DENTS )**  
**LONGUEUR : 46 cm ( barre 8 dents ) 51 cm ( barre 10 dents )**  
**LARGEUR : 8,6 cm**  
**HAUTEUR : 4,2 cm**  
**DIMENSIONS DE L'EMBALLAGE : 48x10x6 cm ( 8 TEETH BAR ) 53x10x6 cm ( 10 TEETH BAR )**  
**CERTIFICATION : CE**  
**APPLICABLE AUX : TIGES A-STAFIX / A-STALIGHT / BLU-LIGHT "**



Code



mm.



Lt/min.



Bar



Kg



€

<b>7012</b>	<b>SUPERGREEN 23</b>	<b>8</b>	<b>180/200</b>	<b>8/10</b>	<b>1,00</b>	
-------------	----------------------	----------	----------------	-------------	-------------	--